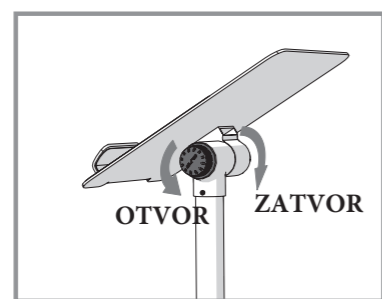
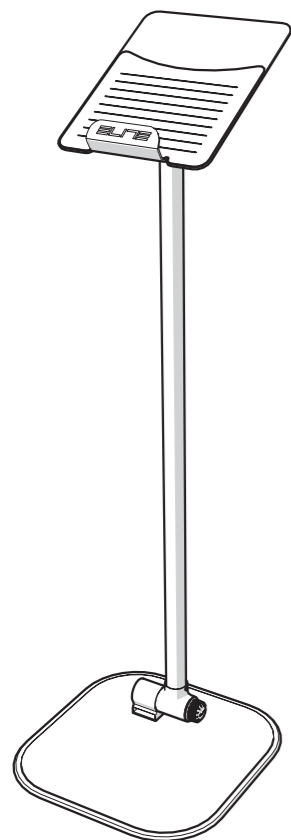
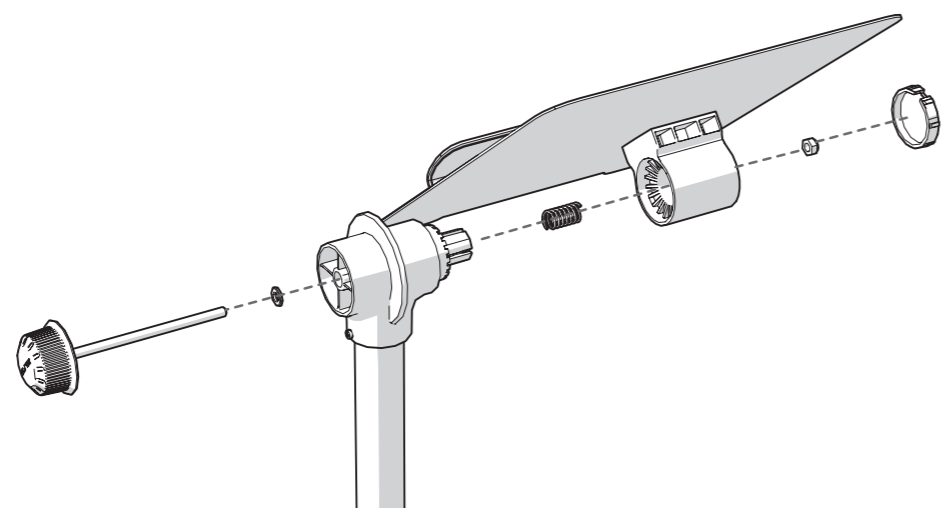
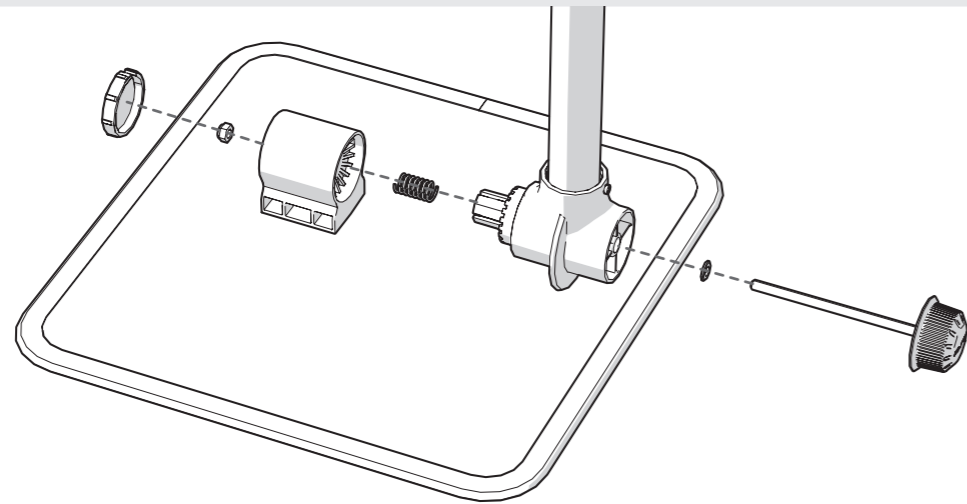
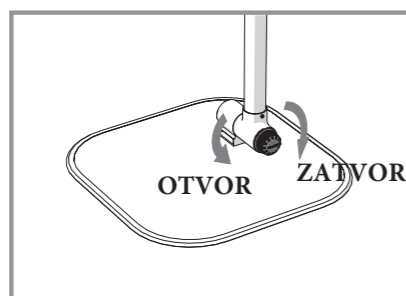


POSÀ




MAX 5 KG (11 LBS)



ELITE

POSÀ



ATTENZIONE - UPOZORNENIE - WARNUNG ATTENTION- ATENCIÓN - LET OP



- IT** Verificare, prima di ogni utilizzo, la completa stabilità del Posà.
Verificare inoltre il corretto serraggio delle manopole prima di appoggiare il Vostro device (Pc o tablet o smartphone).
- ELITE non si assume alcuna responsabilità per infortuni a persone, danni a beni mobili o fissi o per qualsiasi altro danno avvenuto per un utilizzo errato del porta-device.
 - Ogni singola parte del porta-device non può essere modificata in alcun modo, pena l'esclusione dalle condizioni di garanzia.
 - Contattare il rivenditore ELITE in caso di domande sul funzionamento, sul corretto utilizzo e sui limiti del porta-device.
 - Verificare il carico massimo del porta-device prima di posizionarci il Vostro device (Pc o tablet o smartphone).
- SK** Skontrolujte stabilitu Posà pred každým použitím. Tiež si overte, či sú svorky vhodne dotiahnuté pred položením vášho zariadenia na držiak (PC, tablet alebo smartfón).
- ELITE nezodpovedá za žiadne poškodenia predmetov alebo zranenia osôb, ktoré môžu byť spôsobené nevhodným používaním Posà.
 - Neupravujte žiadnu z častí Posà. Akaákoľvek úprava spôsobí zánik záruky.
 - Kontaktujte ELITE, ak máte nejaké otázky ohľadom o produkte, jeho používaní alebo vlastnostiach.
 - overte si maximálnu nosnosť Posa, pred tým než na držiak umiestnite svoje zariadenie (PC, tablet alebo smartfón).
- DE** Die Geräte-Halterung Posà ist vor jeder Benutzung auf Stabilität zu prüfen. Überprüfen Sie auch, dass die Einstellknöpfe korrekt befestigt sind, bevor Sie Ihr Gerät in der Halterung anbringen (PC, Tablet oder Smartphone).
- ELITE übernimmt keine Haftung für Unfälle bzw. Personenschäden, Sachschäden (mobile u. fixe Geräte) oder anderen Schäden aufgrund einer falschen Anwendung der Geräte-Halterung.
 - Veränderungen an irgendeinem Teil der Geräte-Halterung dürfen in keiner Weise vorgenommen werden, ansonsten verfallen die Gewährleistungsbedingungen.
 - Falls Sie Fragen hinsichtlich Funktionsweise, korrekte Handhabung und Einschränkungen der Geräte-Halterung haben, kontaktieren Sie Ihren Elite Händler.
 - Prüfen Sie die maximale Belastung der Halterung, bevor Sie Ihr Gerät (PC, Tablet oder Smartphone) platzieren.
- FR** Vérifiez, avant chaque utilisation, la bonne stabilité du support Posà.
Vérifiez par ailleurs le bon serrage des boutons avant de poser votre matériel (Pc, tablette ou smartphone).
- ELITE n'assume aucune responsabilité en cas d'accident aux personnes, dommages à des biens mobiles ou fixes ou pour tout autre dommage dérivant d'une utilisation erronée du dispositif de portage.
 - Aucune pièce du dispositif de portage ne peut être modifiée de quelque façon que ce soit, sous peine d'exclusion des conditions de garantie.
 - Contactez votre détaillant ELITE si vous avez des questions concernant le fonctionnement, la bonne utilisation ou les limites du dispositif de portage.
 - Vérifiez le poids maximum que le dispositif de portage peut supporter avant d'y positionner votre matériel (Pc, tablette ou smartphone).
- ES** Verificar, antes de usar, la estabilidad total y correcta del Posà.
Además, verificar el apriete correcto de las empuñaduras antes de apoyar encima de ellas vuestro device (PC, tablet o smartphone).
- ELITE no asume ninguna responsabilidad por accidentes a personas, daños a bienes móviles o fijos o por cualquier otro daño ocurrido por un uso indebido del porta-device.
 - Cada una de las partes del porta-device no puede ser modificada de ninguna manera, so pena de la anulación de las condiciones de la garantía.
 - Contactar con el vendedor ELITE en caso de preguntas acerca del funcionamiento, sobre la correcta utilización y sobre las limitaciones del porta-device.
 - Verificar la carga máxima del porta-device antes de posicionar encima del mismo vuestro device (PC, tablet o smartphone).
- NL** Controleer telkens vóór gebruik of de Posà volledig stabiel is.
Controleer bovendien of de draaiknoppen goed vastgedraaid zijn voordat u uw apparaat (pc, tablet of smartphone) erop zet.
- ELITE kan op geen enkele manier aansprakelijk worden gesteld voor ongelukken aan personen, schade aan losse of vaste goederen of voor elke andere schade die zich voorgedaan heeft door verkeerd gebruik van de apparaathouder.
 - Elk afzonderlijk onderdeel van de apparaathouder mag op geen enkele wijze veranderd worden, anders komen de garantiecondities te vervallen en kan er geen aanspraak gemaakt worden op garantie.
 - Neem contact op met een ELITE verkoper in geval van vragen over de werking, het juiste gebruik en de grenzen van de apparaathouder.
 - Controleer de maximale belasting van de apparaathouder voordat u uw apparaat (pc, tablet of smartphone) erop zet.

ELITE

