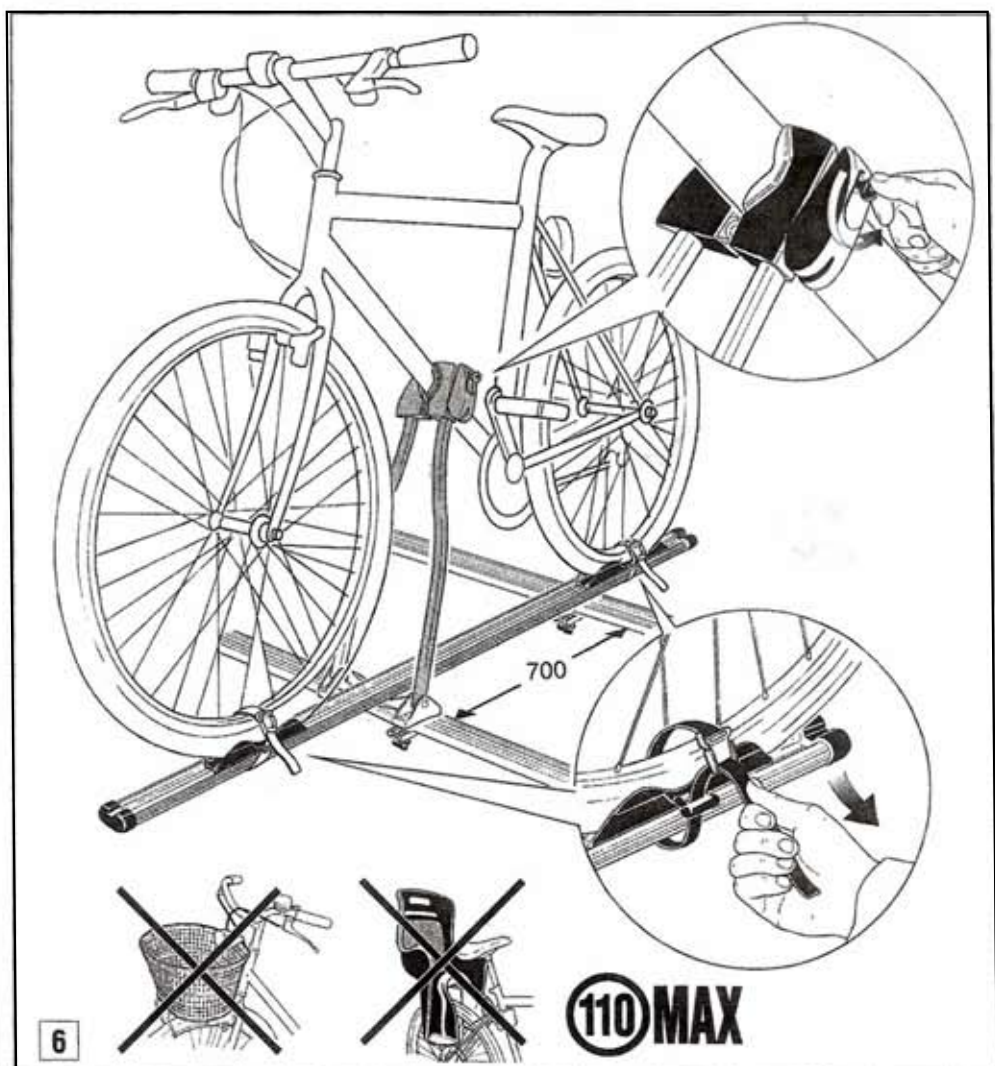
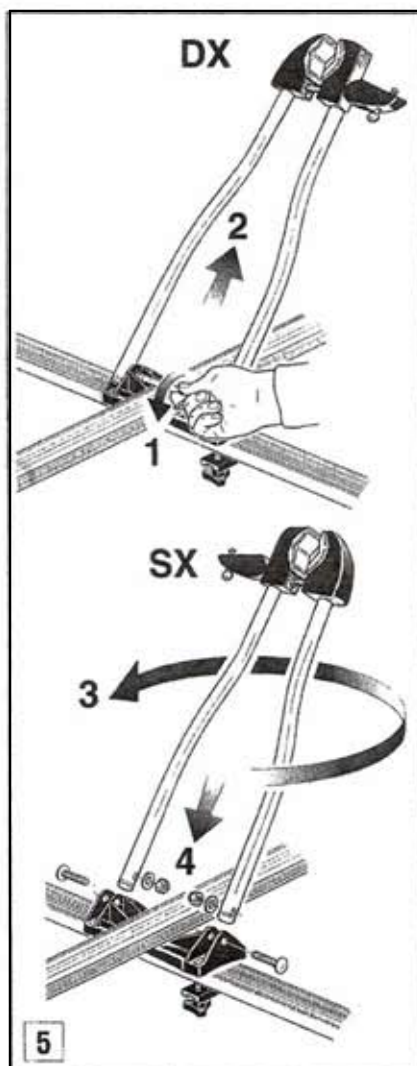
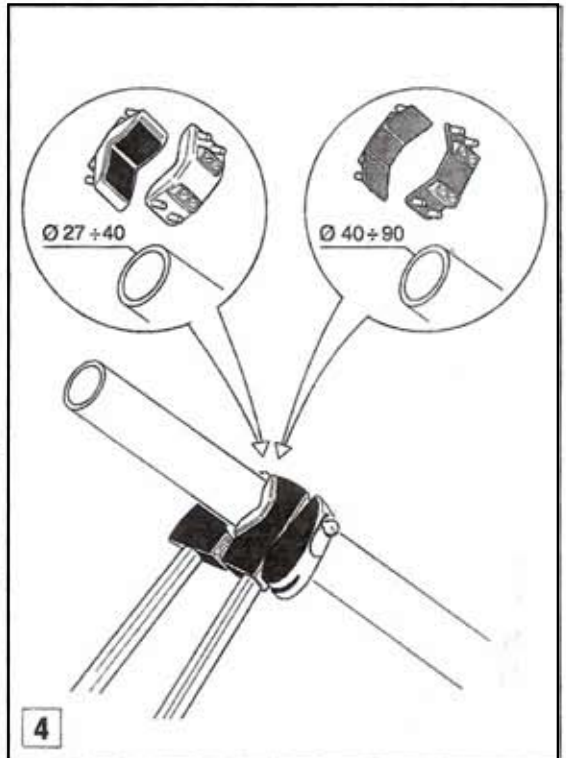
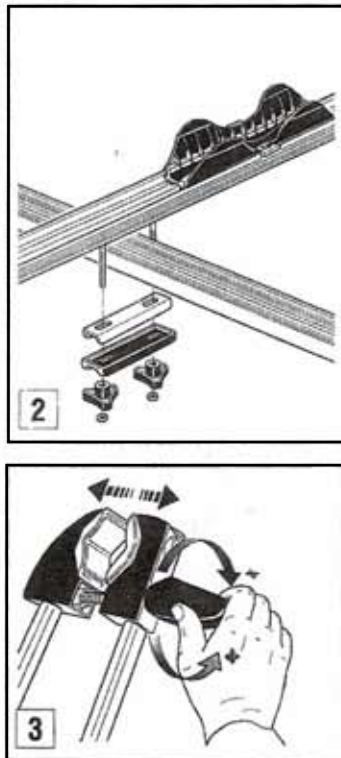
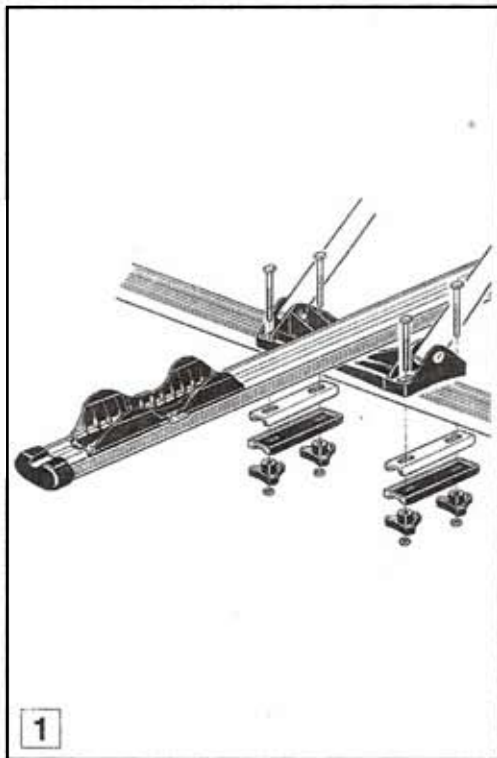
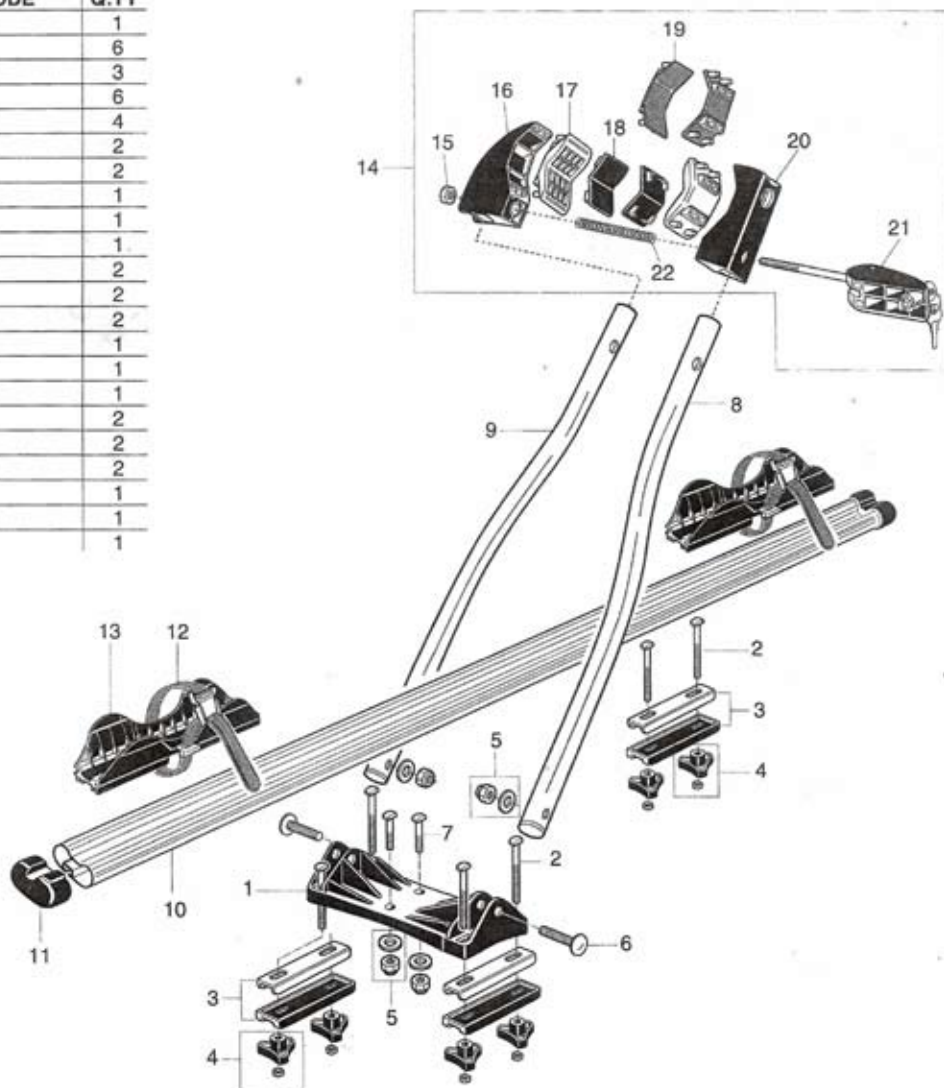


NOSIČ 22317

NÁVOD NA MONTÁŽ



POS.	CODE	Q.TY
1		1
2		6
3		3
4		6
5		4
6		2
7		2
8		1
9		1
10		1
11		2
12		2
13		2
14		1
15		1
16		1
17		2
18		2
19		2
20		1
21		1
22		1



BEZPEČNOSTNÉ UPOZORNENIA

Prosím prečítajte vždy pred použitím výrobku, nezabudnite, že nosič bicyklov je bezpečný produkt ak je správne použitý. Ak je nesprávne použitý môže spôsobiť vážne zranenia, alebo škody ostatným účastníkom cestnej premávky.

VŽDY SKONTROLUJTE:

- Uistite sa, že nosič je správne namontovaný na vozidlo a bicykel na nosič presne podľa inštrukcií. Jazdíte primeranou rýchlosťou a venujte pozornosť nerovnostiam, vyhnite sa týmto prekážkam.
- Nezabúdajte, že hmotnosť bicyklov ovplyvňuje riadenie Vášho vozidla, najmä v zákrutách, alebo vo veternom počasí.
- Skontrolujte všetky upevnenia po naložení bicykla, znovu po prejení krátkej vzdialenosti a potom v pravidelných intervaloch.
- Neprekračujte hmotnostné limity zaťaženia udávané výrobcom vozidla / strešného nosiča.
- Žiadna časť bicykla nesmie presahovať šírku / dĺžku vozidla.
- Uvedomte si nadmernú výšku Vášho vozidla, ktorá Vás obmedzuje najmä v tuneloch, pod mostami, stromami, alebo v garáži.
- Ak nepoužívate nosič odmontujte ho, ušetríte tak energiu a palivo.

NIKDY NEVYKONÁVAJTE:

- Nevozte bicykle s detskými sedačkami, ochranou proti dažďu, prípadne inými vecami ovplyvňujúcimi prúdenie vzduchu.
- Nebrzdíte, alebo nezrýchľujte prudko.
- Nenakladajte iný náklad ako bicykle, nezabúdajte na maximum jeden bicykel na nosič.
- Neskladujte nosič na priamom slnku, alebo pri vysokej vlhkosti.

Výrobca nie je zodpovedný za škody vzniknuté nesprávnym používaním, ani za porušenia zákona vyplývajúce z jeho používania. Výrobca zodpovedá iba za výrobné závady nosiča a jeho častí.